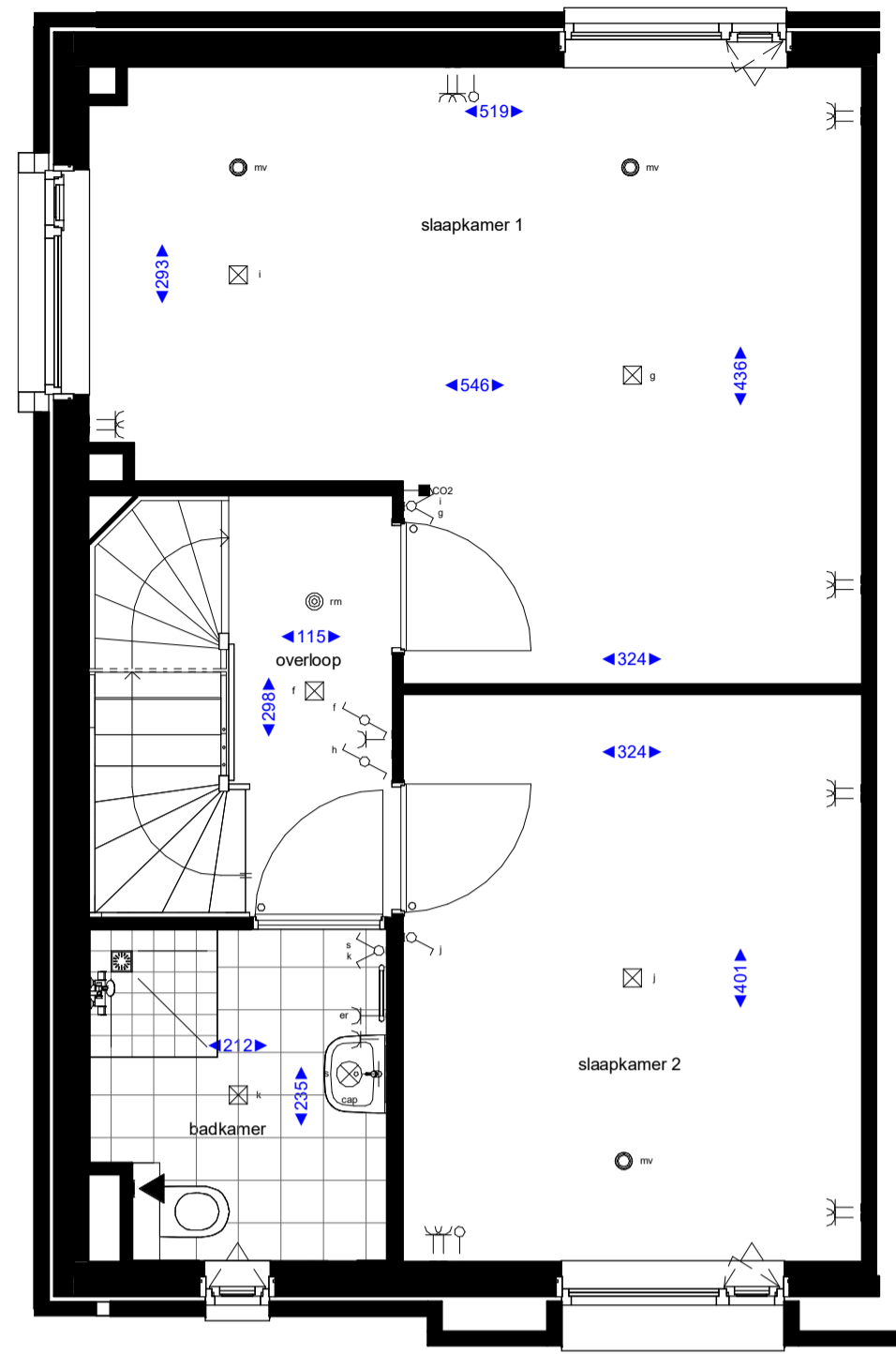


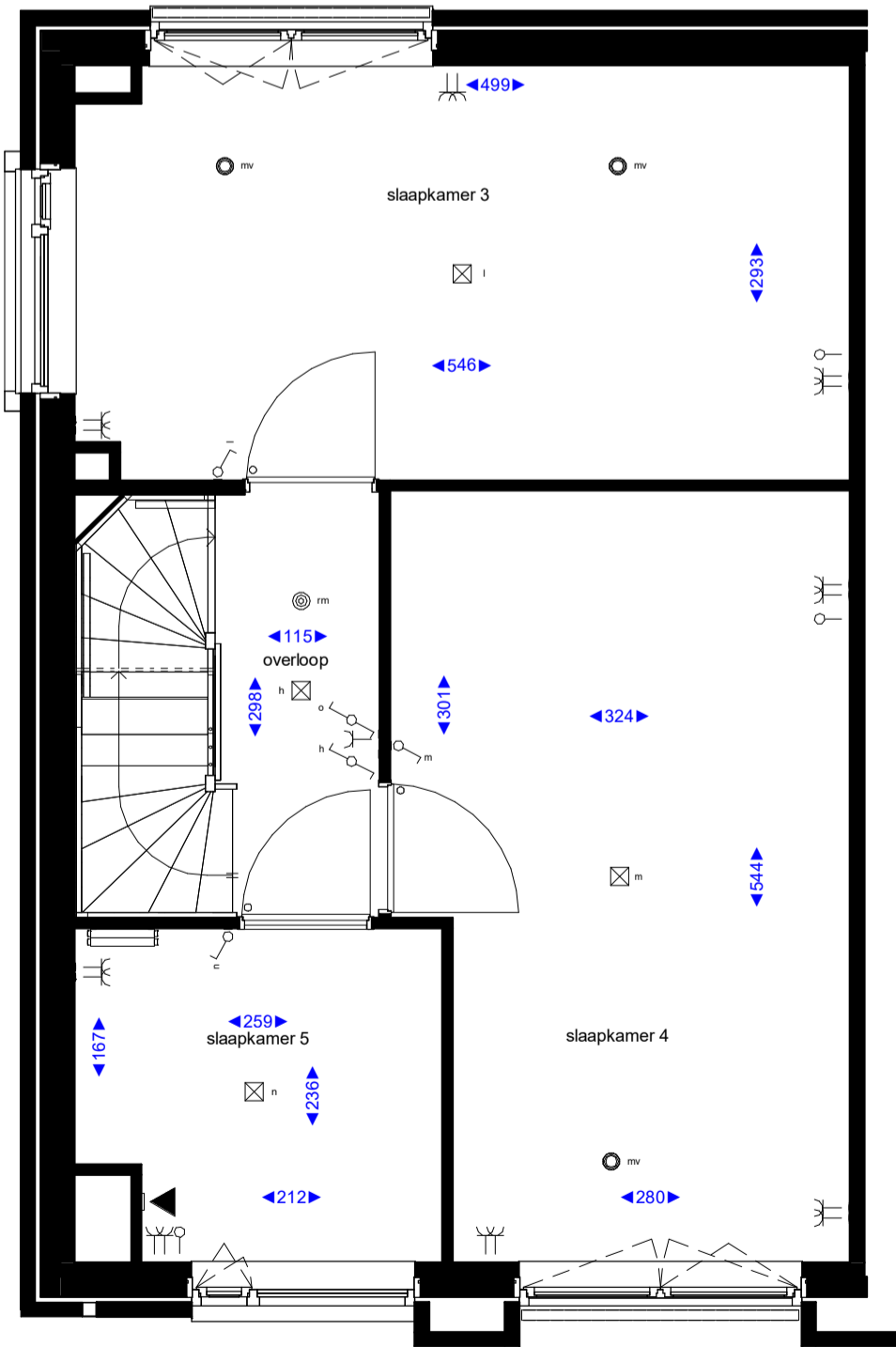
**BEGANE GROND**

Bouwnummer: 50



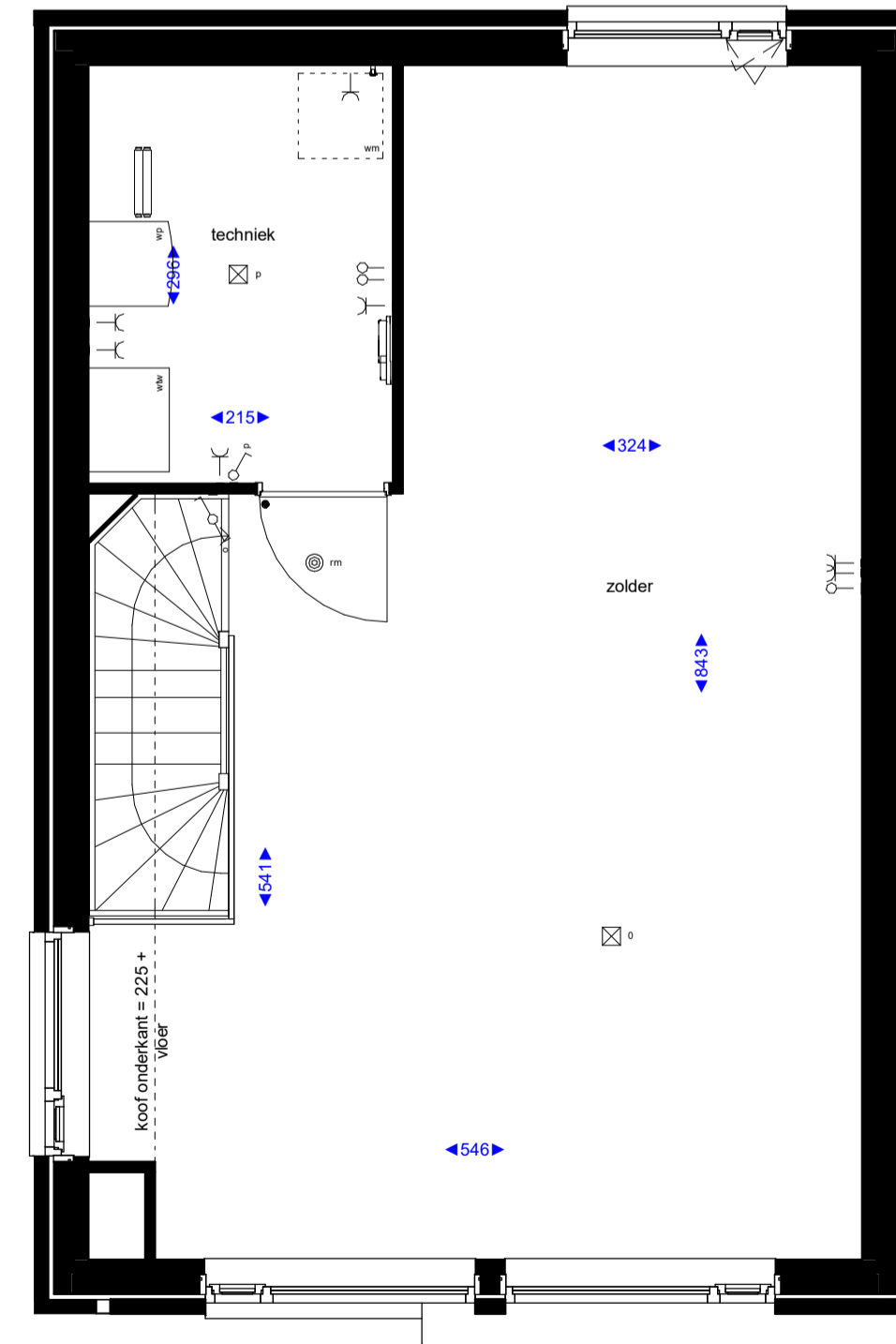
**EERSTE VERDIEPING**

Bouwnummer: 50



**TWEDE VERDIEPING**

Bouwnummer: 50



**DERDE VERDIEPING**

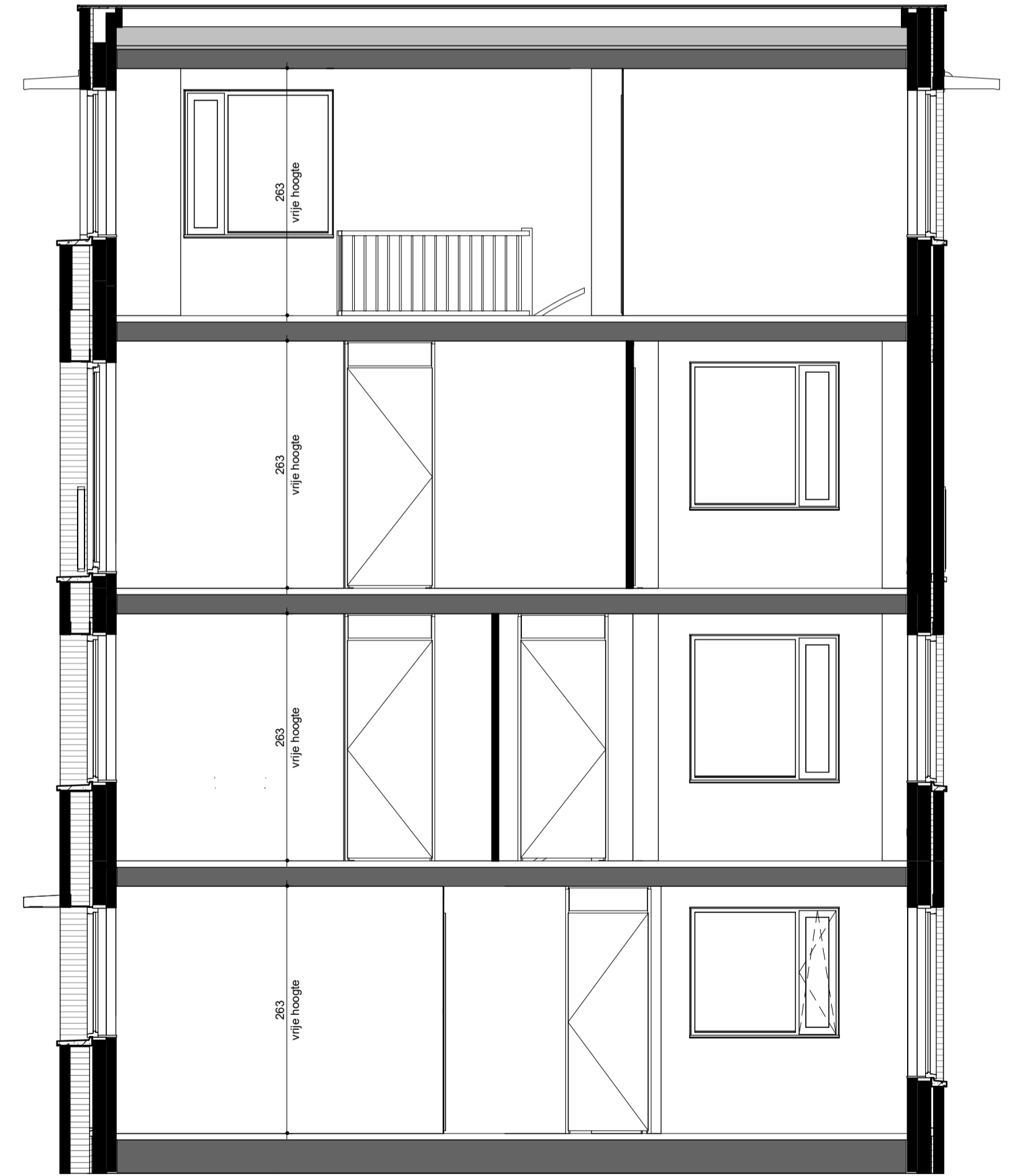
Bouwnummer 50

**Renvooi algemeen**

	hemmelwaterafvoer		vloerverwarming verdeler		Douchehoek afschot
	Warmtepomp + wandcontactdoos		handdoekradiator		Wastafel
	WTW ventilatiebox + wandcontactdoos		Douche glijstangcombinatie		Zwafelkast
	Wasmachine opstelling + wandcontactdoos		Douchemengkraan		Noodoverloop
	kruipluik		Toilet		
	Geveldeurvoer WTW		Fontein		

**Renvooi**

	enkele schakelaar		omvormer zonnepanelen
	dubbele schakelaar		enkele wandcontactdoos t.b.v. vaatwasser
	wisselschakelaar		draadloze M.V. schakelaar
	enkele wandcontactdoos met randaarde		enkele wandcontactdoos t.b.v. afzuigkap
	dubbele wandcontactdoos met randaarde		perilex wandcontactdoos t.b.v. elektrisch koken
	plafondlicht aansluitpunt		enkele wandcontactdoos t.b.v. combi magnetron (optie)
	wandlicht aansluitpunt		enkele wandcontactdoos t.b.v. koelkast
	wandarmatuur		rookmelder
	beldrukker		symbool binnendeur met bovenlicht
	ontvanger deurbel		symbool binnendeur met dicht paneel
	aansluitpunt onbedraad		toevoer- of afzuigpunt in de wand t.b.v. mv installatie
	aansluitpunt bedraad		toevoer- of afzuigpunt in het plafond t.b.v. mv installatie
	aansluitpunt thermostaat		wasmachinekraan



**DOORSNEDEN**

NR.	DATUM:	GETEKEND:	OMSCHRIJVING						
Project:	Parkrijk - De Lanen 1e fase								
	Rijswijk								
Betreeft:	KOPERSTEEKING WONINGTYPE XXL 5700 - 4-laags								
Oprachtgever:	Volkerwessels Vastgoed								
Architect:	Steenhuis Bukman Architecten								
Datum:	23-01-2020	Formaat:	A1	Getek.: MJN, EHR	Project nr.:	1906	Bouwdeel:	Fase / blad nummer:	VK_602
Gew:	Schaal:	1 : 50	Status:						
<b>Boele &amp; van Eesteren</b>		Bezoekadres Laan van Vredenoord 14, 2289 DJ Rijswijk ZH Telefoon +31 70 414 42 00		Correspondentieadres Postbus 3077, 2280 GB Rijswijk ZH Internet www.boele.nl		E-mail info@boele.nl info@boele.nl			

• De aangegeven lichtpunten, wandcontactdozen, schakelaars, ventilatoren mechanische ventilatie e.d. zijn indicatief en kunnen om technische redenen door de installateurs nog aan wijzigingen onderhevig zijn.  
 • De aangegeven plaats en afmeting van de verschillende installaties, hemelwaterafvoeren en bijbehorende aansluitpunten zijn indicatief.  
 • De kleuren van de kozijnen, metaalwerk, houtwerk en overig weergegeven elementen worden uitgevoerd conform de kleur- en materiaaltabel als opgenomen in de technische omschrijving.  
 • Alle maten zijn circa maten.  
 • Alle maten zijn aangegeven in centimeters (cm).  
 • Deze tekening is een weergave van het ontwerp.  
 • Het is geenszins bedoeld als exacte weergave en is derhalve niet bindend.